

Projektbericht: Pflanzenkläranlage Mundraching, 350 EW



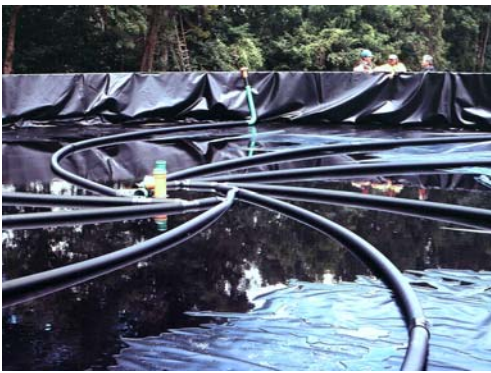
Die Ausgangssituation

Die Ortschaft Mundraching südlich von Landsberg / Lech in Bayern wollte im Zuge der strenger werdenden Anforderungen an die Abwasserentsorgung eine Ortskläranlage bauen. Aufgrund der Lage am Naherholungsgebiet Lechufer sollte sich die Anlage gut in die Landschaft einpassen und keine negativen Beeinträchtigungen ihrer Umwelt verursachen.

Die Projektdaten auf einen Blick

Anlagentyp: Palutec-Vertikalfilter 760 r
Horizontalfilter 700 m²
Dreikammergrube im Betriebsgebäude 110 m³
Bauherr: Gemeinde Mundraching
Planung: Ingenieurbüro Köpf
Tiefbau: Hubert Schmid GmbH
Montage: Palutec GmbH

Inbetriebnahme: Oktober 2002



Die Problemlösung

Für Mundraching fiel die Entscheidung für eine zweistufige Pflanzenkläranlage mit Dreikammergrube, Vertikalfilterbeeten und nachgeschalteten Horizontalbodenfiltern. Diese Lösung bietet ein hohes Reinigungspotential, besonders auch bezüglich der Stickstoffentfernung. Die runden Vertikalfilter und die Horizontalfilter passen sich gut in das Gelände am Lechufer ein. Die Palutec GmbH übernahm den Bau der Hauptklärstufe Vertikalfilterbeet in bewährter Palutec-Modulbauweise.

Die Vorteile auf einen Blick

- Ganzjährig hohe Reinigungsleistung
- Hoher Qualitätsstandard bei Herstellung und Einbau, zertifiziertes Filtermaterial
- Kürzeste Bauzeiten durch standardisierte, vorgefertigte Module
- Problemloses Einpassen des Systems in Verfahrenskombinationen mit Horizontalfiltern
- Auslauf in die Horizontalfilter im Freigefälle durch angehobenes Beetniveau über dem Gelände
- Entsprechend den Richtlinien des ATV Arbeitsblattes A262



Palutec GmbH

Postfach 10 22 34
86012 Augsburg
Telefon: 0821-58958-71
Telefax: 0821-58958-73

info@palutec.de
www.palutec.de